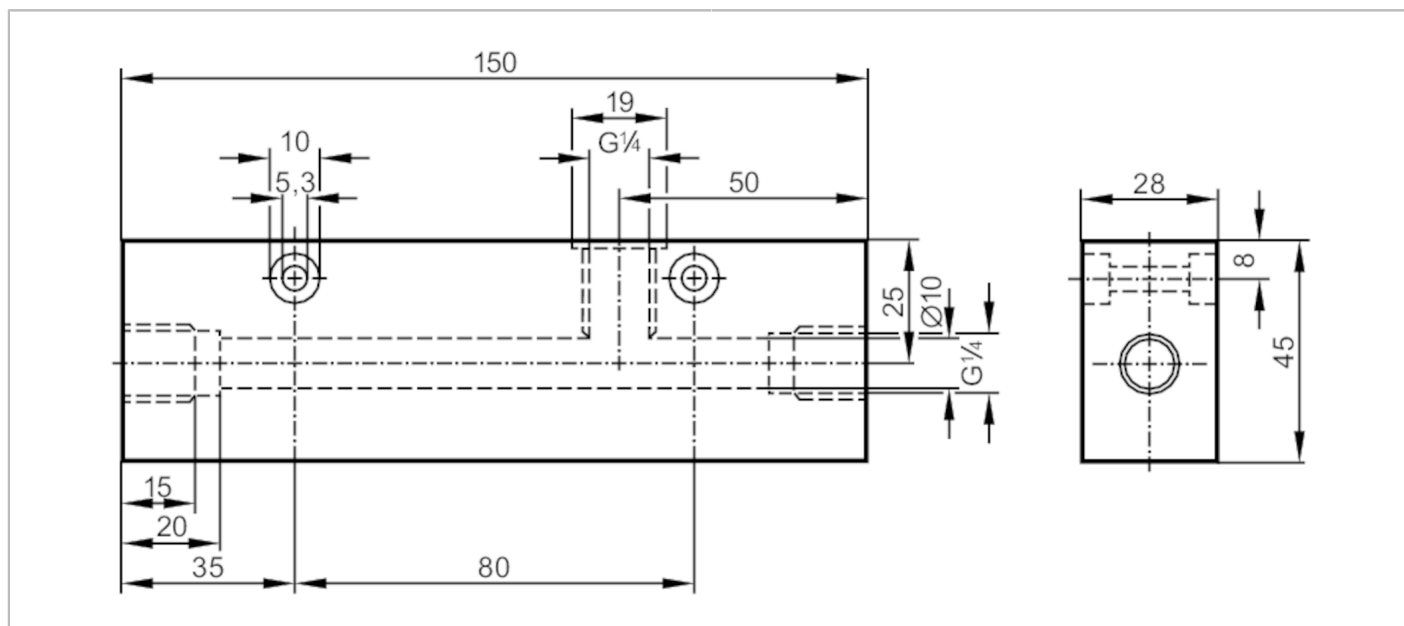


# E40161



## Adapter procesowy do detekcji małych przepływów

ADAPTBLOCK D10 G1/4



Aplikacja	
Wykonanie	do czujników przepływu SID, SF5
Zakres przepływu min. [l/min]	0,2
Zakres przepływu [l/min]	0,2...2
Zakres przepływu [l/min]	0,2...2; ((SI1xxx); 0.2...3 (SI5xxx); nastawa fabryczna dla wody)
Aplikacja	do aplikacji przemysłowych
Media	ciecze i gazy
Wytrzymałość na ciśnienie [bar]	300
Testy / dopuszczenia	
Dyrektywa PED Urządzenia Ciśnieniowe	Możliwa klasyfikacja do PED zależy od aplikacji i musi zostać przeprowadzona przez użytkownika / operatora.
Dyrektywa PED Urządzenia Ciśnieniowe EAC	Adapter jest przeznaczony do wykorzystania w urządzeniach, maszynach i instalacjach, które nie podlegają kategoriom zasady technicznej TR CU 032/2013.
Instrukcje bezpieczeństwa	Kompatybilność pomiędzy medium i materiałem produktu musi być sprawdzona we wszystkich zastosowaniach.
Dane mechaniczne	
Waga [g]	1514
Materiał	stal nierdzewna (1.4404 / 316L)
Podłączenie czujnika	M18 x 1,5
Przyłącze procesowe	G 1/4
Akcesoria	
Dostarczane elementy	Adapter: 1 x G1/4 BSPP, E40099 uszczelnienie: 1, U-seal
Uwagi	
Sztuk w opakowaniu	1 szt.