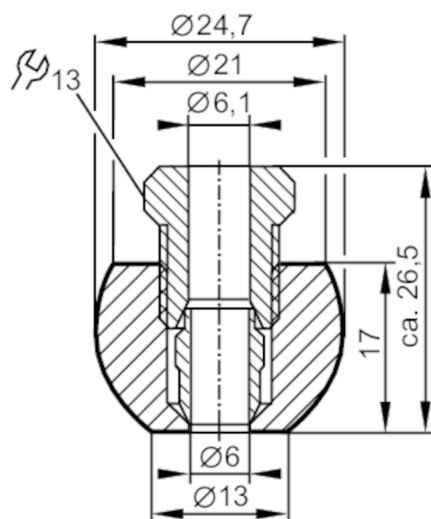




Adapter do spawania do czujników procesowych

WELDING ADAPTER D6



Aplikacja	
Wykonanie	do czujników temperatury $\varnothing 6$ mm
Montaż	Adapter gwintowany
Wytrzymałość na ciśnienie [bar]	160
Testy / dopuszczenia	
Dyrektywa PED Urządzenia Ciśnieniowe	Możliwa klasyfikacja do PED zależy od aplikacji i musi zostać przeprowadzona przez użytkownika / operatora.
Dyrektywa PED Urządzenia Ciśnieniowe EAC	Adapter jest przeznaczony do wykorzystania w urządzeniach, maszynach i instalacjach, które nie podlegają kategoriom zasady technicznej TR CU 032/2013.
Instrukcje bezpieczeństwa	Kompatybilność pomiędzy medium i materiałem produktu musi być sprawdzona we wszystkich zastosowaniach.
Dane mechaniczne	
Waga [g]	63
Materiał	stal nierdzewna (1.4404 / 316L)
Podłączenie czujnika	$\varnothing 6$ mm
Przyłącze procesowe	adapter do spawania $\varnothing 24,7$ mm
Uwagi	
Sztuk w opakowaniu	1 szt.