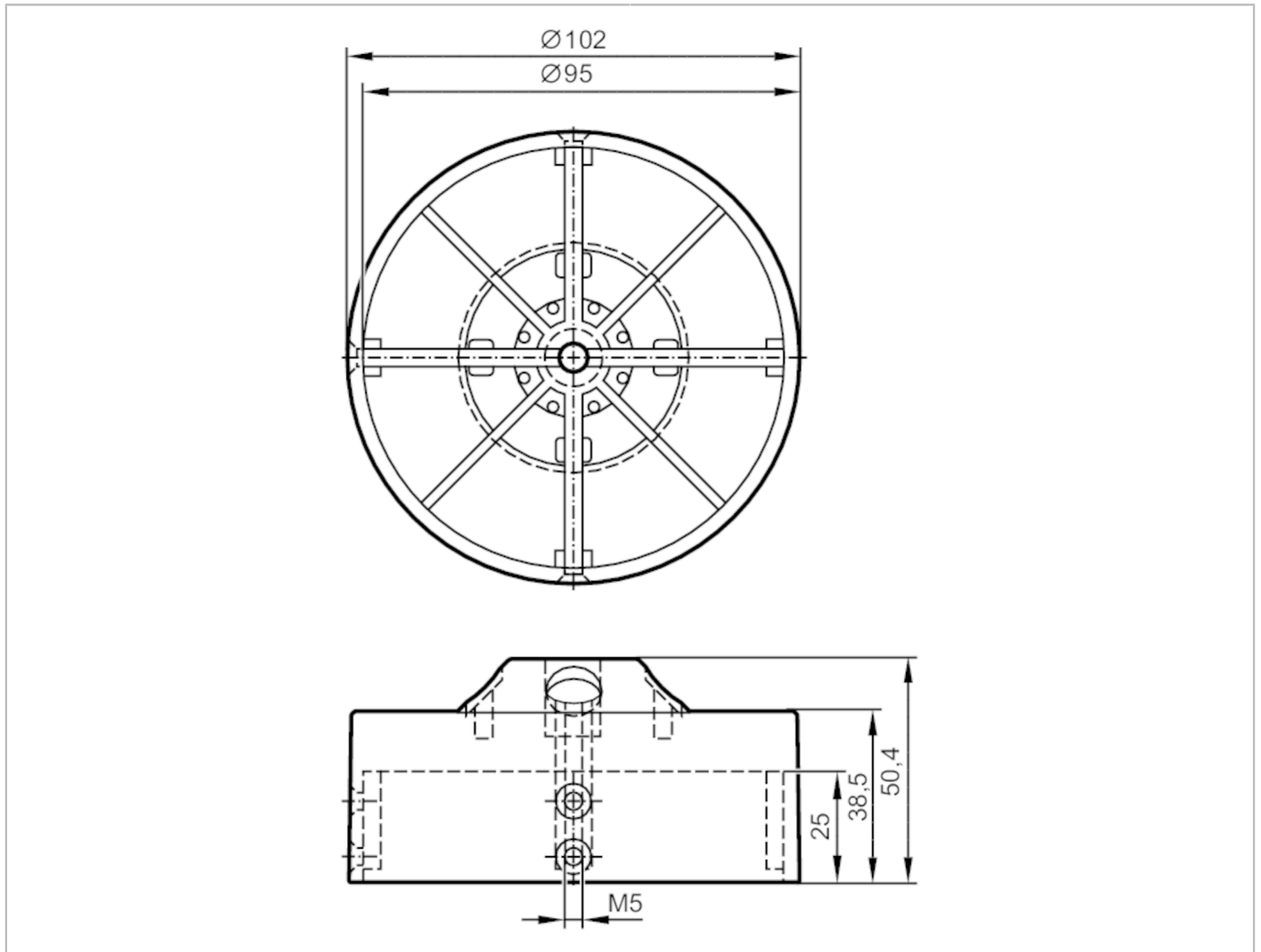


# E17110



## Znacznik położenia do siłowników zaworowych

PUCK IND E D102/ISO W. DRAIN



### Aplikacja

Wykonanie

dla mechanicznego sprzęgu z siłownikami pneumatycznymi lub ręcznie uruchomianymi zaworami VDI / VDE 3845, ISO 5211 / DIN 3337

### Dane mechaniczne

Waga [g]	118
Docelowa średnica znacznika [mm]	102
Odległość między otworami [mm]	130
Wysokość wału napędu zaworu [mm]	30
Liczba możliwych pozycji punktu przełączającego znacznika	6
Materiał	znacznik położenia: PVC; śruby: stal kwasoodporna

### Uwagi

Sztuk w opakowaniu

1 szt.