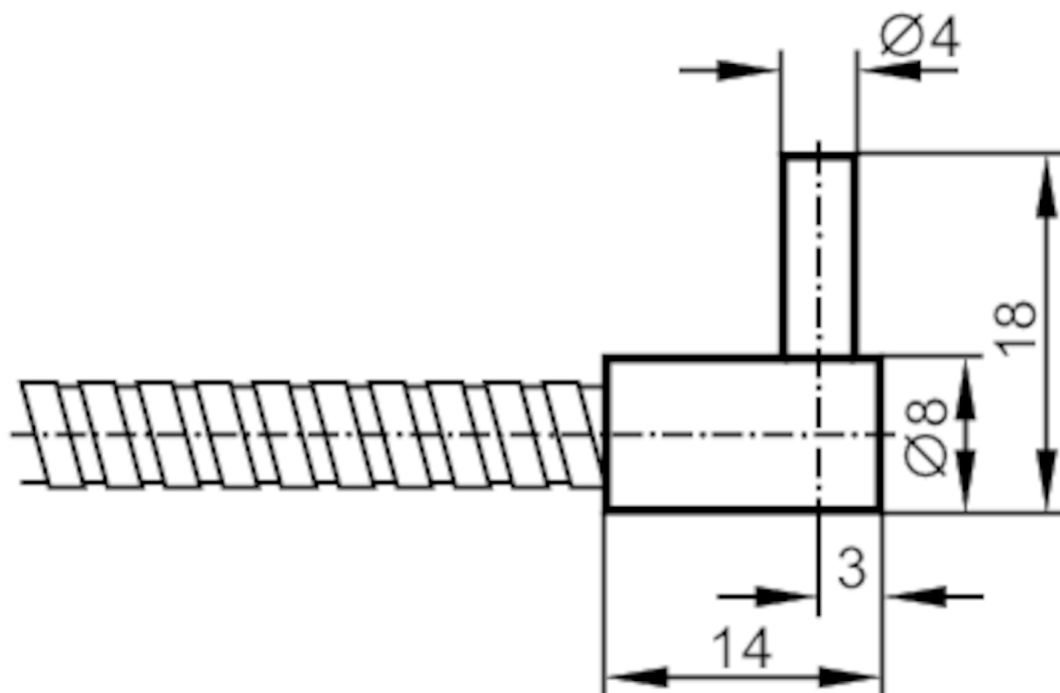




## Światłowodowy czujnik odbiciowy

FT-00-A-A-R4



Aplikacja	
Zasada działania	Czujnik dyfuzyjny
Aplikacja	Do stosowania w środowisku przemysłowym; Wytrzymała konstrukcja do zastosowań w trudnych warunkach przemysłowych
Strefa działania	
Zasięg z typem wzmacniacza światłowodowego	OCF; OKF; OOF; OUF
OCF (High Power)	
Zasięg działania [mm]	290
OKF	
Zasięg działania [mm]	40
OOF	
Zasięg działania [mm]	200
OUF	
Zasięg działania [mm]	40
Warunki pracy	
Temperatura otoczenia [°C]	-40...290

# E20058



## Światłowodowy czujnik odbiciowy

FT-00-A-A-R4

Dane mechaniczne	
Waga [g]	51,5
Wersja głowicy czujnikowej	kątowy
Średnica głowicy pomiarowej [mm]	4
Długość głowicy [mm]	10
Długość [mm]	600
Minimalny promień zgięcia [mm]	20; (przy okablowaniu nieruchomym)
Układu światłowodu	
Materiał	Adapter: ABS
Materiał światłowodu	szkło
Materiał z głowicy	aluminium
Materiał pancerza	aluminium
Akcesoria	
Dostarczane elementy	Obejma montażowa; E10221
Uwagi	
Sztuk w opakowaniu	1 szt.