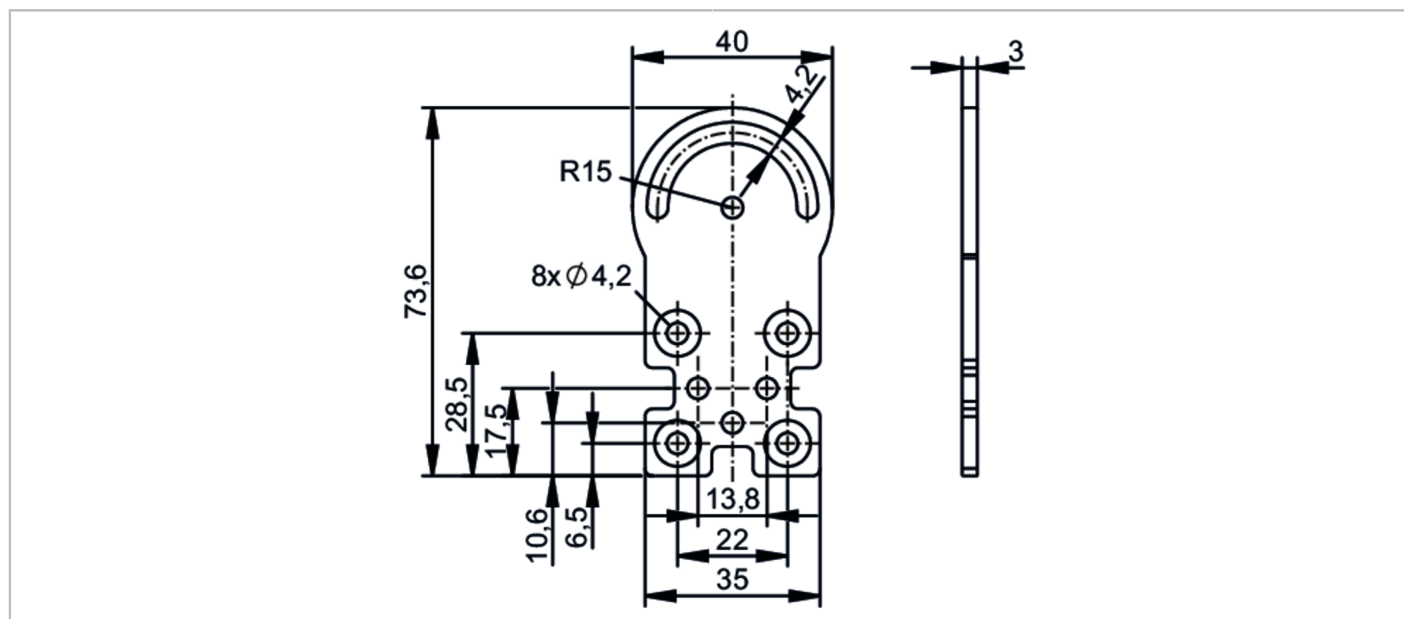


# E21304



## Zestaw montażowy

MOUNTING BRACKET COMPACT CAM



Aplikacja	
Wykonanie	Wspornik montażowy, dla typu, O2D5, O2I5
Dane mechaniczne	
Waga [g]	64,7
Materiał	Wspornik montażowy: stal nierdzewna (1.4301 / 304); śruba: stal kwasoodporna
Akcesoria	
Dostarczane elementy	Wspornik montażowy: 1 Śruba montażowa: 2 x M4 x 10 Śruba montażowa: 2 x M4 x 12
Uwagi	
Sztuk w opakowaniu	1 szt.