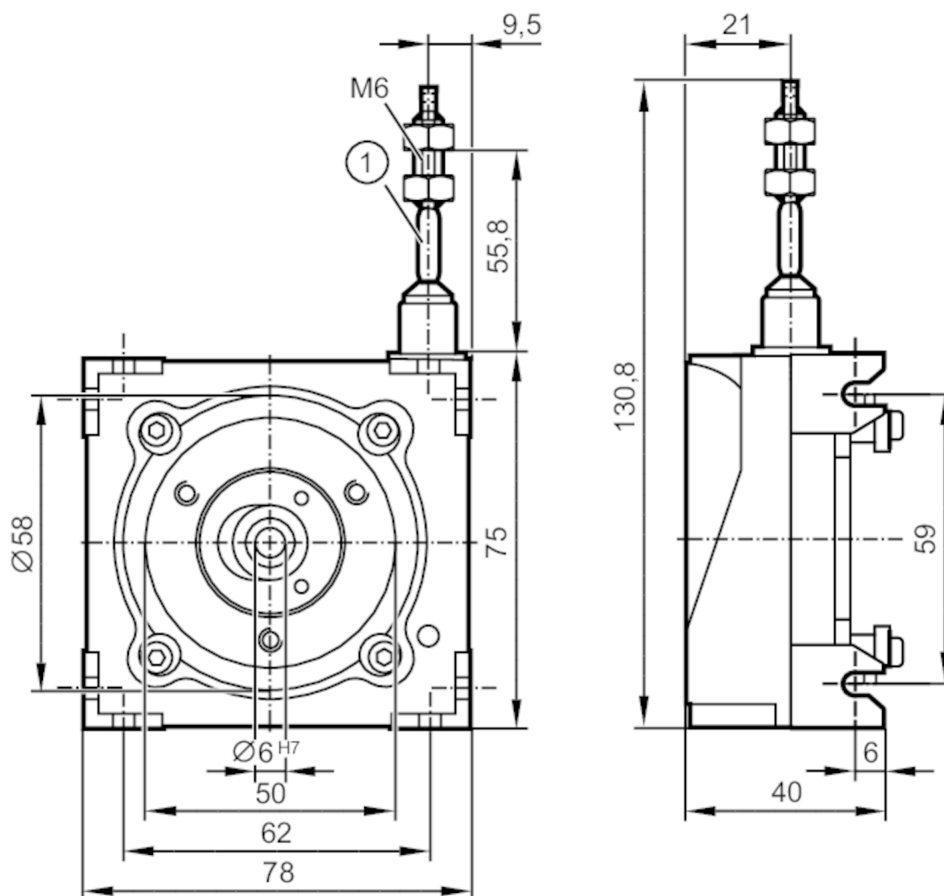


E61441



Mechanizm linkowy

DRAW WIRE 3000



1 śruba

Cechy produktu

Wykonanie wału	pełny wał
Średnica wału [mm]	6

Aplikacja

Wykonanie	dla enkoderów z flanszą 58 mm synchro i pełnym wałkiem 6 mm
-----------	---

Dokładność / odchylenie

Dokładność	± 0,012 % FSO
Powtarzalność	± 0,005 % FSO

Warunki pracy

Temperatura otoczenia [°C]	-40...80
Temperatura składowania [°C]	-40...80
Wilgotność przechowywania [%]	5...95; (bez kondensacji)

E61441



Mechanizm linkowy

DRAW WIRE 3000

Dane mechaniczne		
Waga [g]	598,5	
Średnica górnego kołnierza [mm]	58	
Materiał	obudowa: cynk odlewany ciśnieniowo / plastik; przewód pomiarowy: stal kwasoodporna pokrycie poliamidowe	
Wykonanie wału	pełny wał	
Średnica wału [mm]	6	
Maksymalna odległość pomiarowy [mm]	3000	
Promień zgięcia przewodu [mm]	200	
Średnica przewodu [mm]	0,87	
Połączenie przewodowe	M6	
Właściwości przewodu	maks. prędkość przemieszczania przewodu [m /s]	0,8
	maks. przyspieszenie przewodu [g]	1
	maks. siła rozciągająca [N]	3
	min. siła powrotna [N]	2,5
Mocowanie	kołnierz synchro	
Uwagi		
Sztuk w opakowaniu	1 szt.	

E61441



Mechanizm linkowy

DRAW WIRE 3000

diagramy i wykresy

Instrukcja montażu

