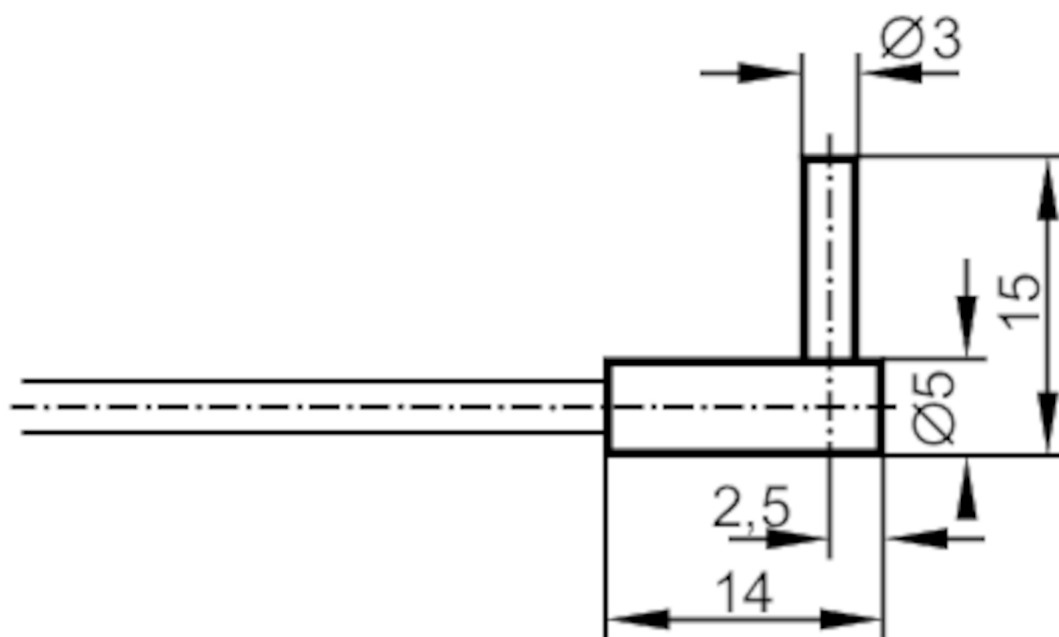




Światłowodowy czujnik w układzie bramki

FE-00-P-A-R3



Aplikacja

Zasada działania

Bramka świetlna

Aplikacja

Krótki promień wygięcia

Strefa działania

Zasięg z typem wzmacniacza światłowodowego

OKF; OUF; OOF

OKF

Zasięg

[mm]

120

OOF

Zasięg

[mm]

400

OUF

Zasięg

[mm]

120

Warunki pracy

Temperatura otoczenia

[°C]

-20...80

E20062



Światłowodowy czujnik w układzie bramki

FE-00-P-A-R3

Dane mechaniczne	
Waga [g]	56
Wersja głowicy czujnikowej	kątowy
Średnica głowicy pomiarowej [mm]	3
Długość głowicy [mm]	10
Długość [mm]	600
Minimalny promień zgięcia [mm]	10
Układu światłowodu	●
Materiał	Adapter: PPE
Materiał światłowodu	szkło
Materiał z głowicy	aluminium
Materiał pancerza	PVC
Akcesoria	
Dostarczane elementy	E20104
Uwagi	
Sztuk w opakowaniu	1 szt.