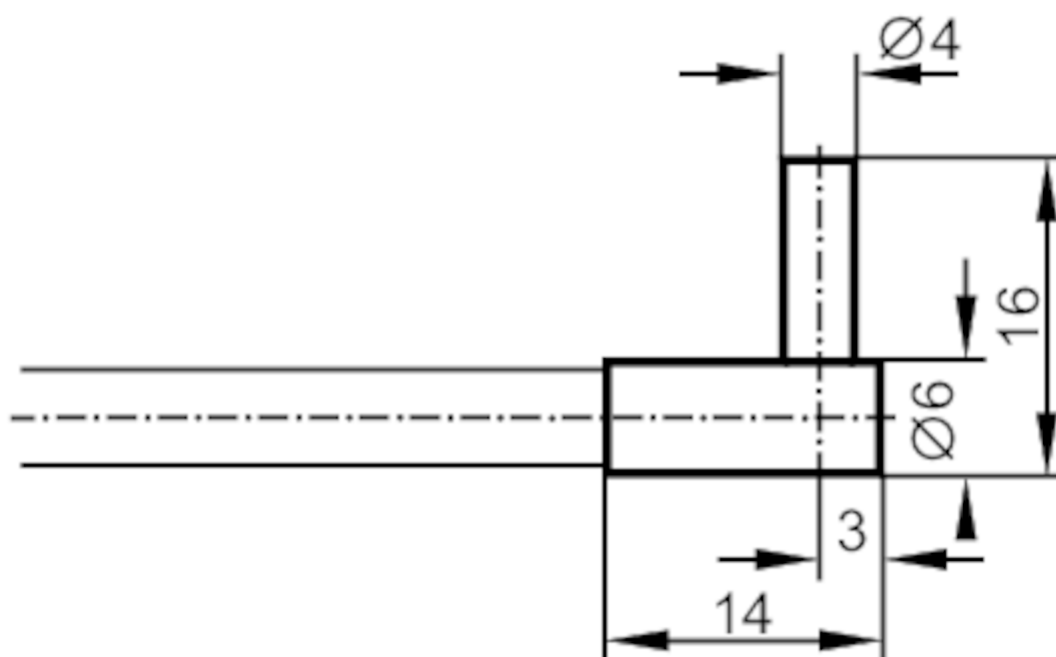




## Światłowodowy czujnik odbiciowy

FT-00-P-A-R4/1,5M



## Aplikacja

Zasada działania

Czujnik dyfuzyjny

Aplikacja

Do stosowania w środowisku przemysłowym

## Strefa działania

Zasięg z typem wzmacniacza światłowodowego

OKF; OUF

## OKF

Zasięg działania

[mm]

36

## OUF

Zasięg działania

[mm]

36

## Warunki pracy

Temperatura otoczenia

[°C]

-20...80

# E20351



## Światłowodowy czujnik odbiciowy

FT-00-P-A-R4/1,5M

Dane mechaniczne	
Waga [g]	68,5
Wersja głowicy czujnikowej	kątowy
Średnica głowicy pomiarowej [mm]	4
Długość głowicy [mm]	10
Długość [mm]	1500
Minimalny promień zgięcia [mm]	20
Układu światłowodu	Ⓜ
Materiał	Adapter: PPE
Materiał światłowodu	szkło
Materiał z głowicy	aluminium
Materiał pancerza	PVC
Akcesoria	
Dostarczane elementy	E20103
Uwagi	
Sztuk w opakowaniu	1 szt.