

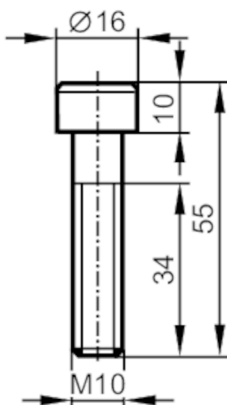
E21209



Śruba montażowa

SCREW M10X45

500



Dane mechaniczne

Waga	[g]	69
Typ montażu		powierzchnia M10
Materiał		śruba: stal kwasoodporna

Akcesoria

Dostarczane elementy		nakrętki zabezpieczające: 2 podkładki: 2
----------------------	--	---

Uwagi

Sztuk w opakowaniu		1 szt.
--------------------	--	--------