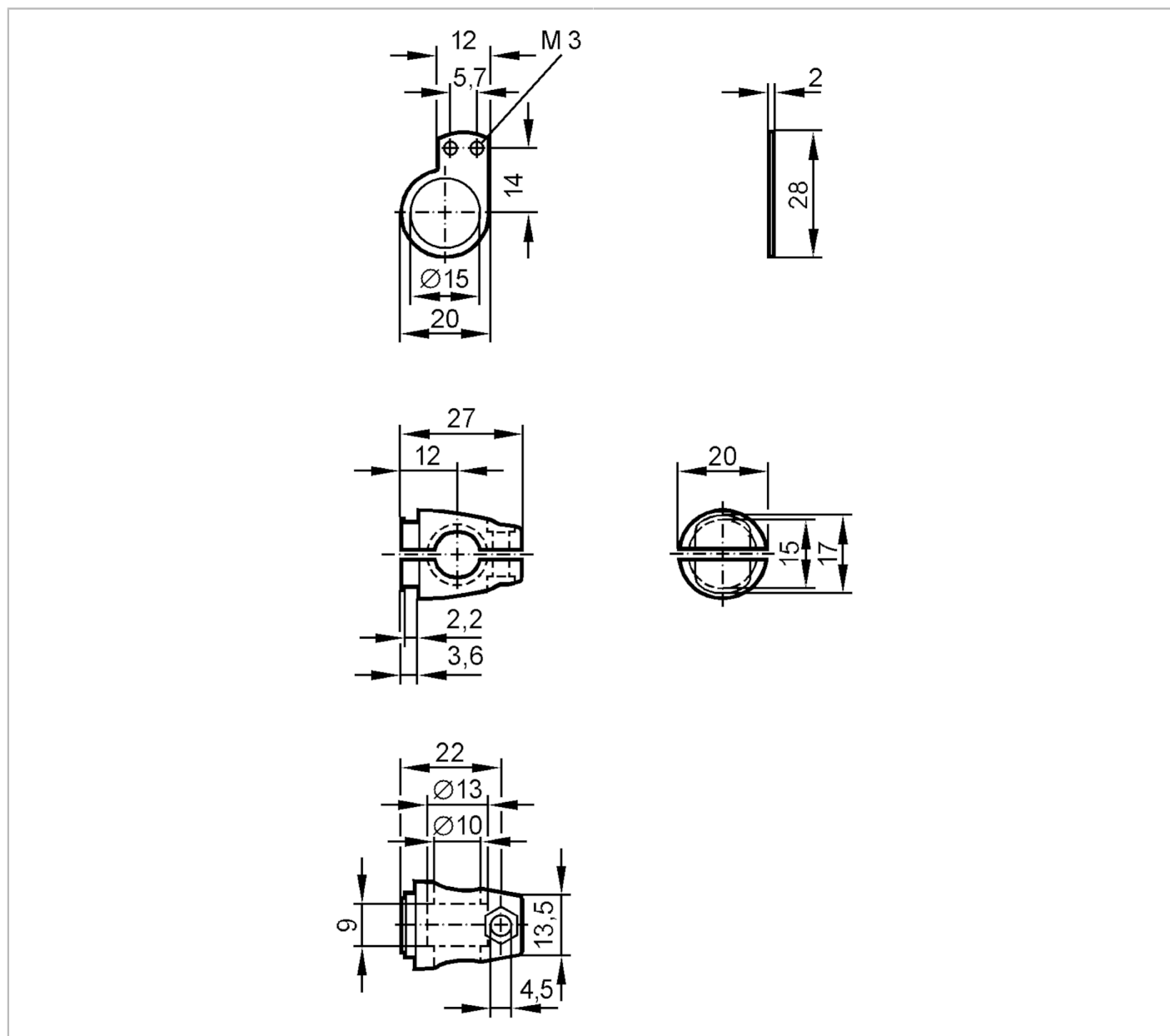


Zestaw montażowy do czujników optycznych

SYSTEM COMPONENT OJ BOLT



Aplikacja	
Wykonanie	Zacisk montażowy, dla soczewek z boku
Dane mechaniczne	
Waga [g]	88
Typ montażu	powierzchnia; (M8)
Materiał	mocowanie: stal nierdzewna (1.4571/316Ti); Zacisk: stal nierdzewna (1.4408)
Akcesoria	
Dostarczane elementy	śruba: 1 x M8 x 40
Uwagi	
Sztuk w opakowaniu	1 szt.