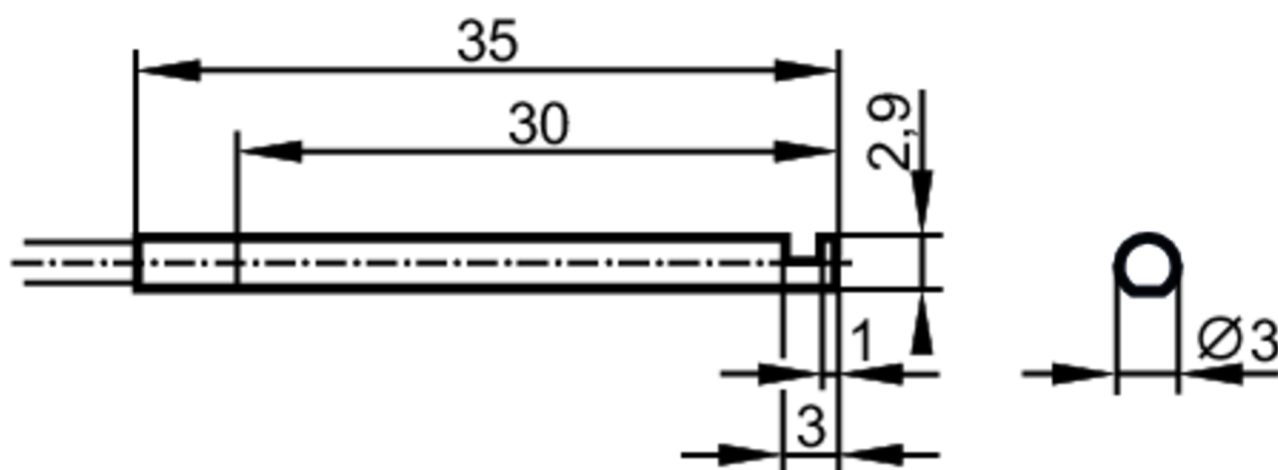


## Światłowodowy czujnik w układzie bramki

FE-11-E-V-E3R/2m



Aplikacja	
Wykonanie	90 ° ugięcia wiązki światła
Zasada działania	Bramka świetlna
Aplikacja	Do stosowania w środowisku przemysłowym
Strefa działania	
Zasięg z typem wzmacniacza światłowodowego	OB50; OBF; OCF; OO50
<b>OB50</b>	
Zasięg [mm]	140
<b>OBF</b>	
Zasięg [mm]	230
<b>OCF (High Power)</b>	
Zasięg [mm]	1720
<b>OO50</b>	
Zasięg [mm]	400
Warunki pracy	
Temperatura otoczenia [°C]	-40...70

# E20714



## Światłowodowy czujnik w układzie bramki

FE-11-E-V-E3R/2m

Dane mechaniczne	
Waga [g]	58,5
Wersja głowicy czujnikowej	kątowy
Średnica głowicy pomiarowej [mm]	3
Długość [mm]	2000
Minimalny promień zgięcia [mm]	25
Układu światłowodu	●
Materiał światłowodu	PMMA
Materiał z głowicy	stal nierdzewna (1.4305 / 303)
Materiał pancerza	PE
Akcesoria	
Dostarczane elementy	Obejma montażowa:, E20107
Uwagi	
Sztuk w opakowaniu	1 szt.