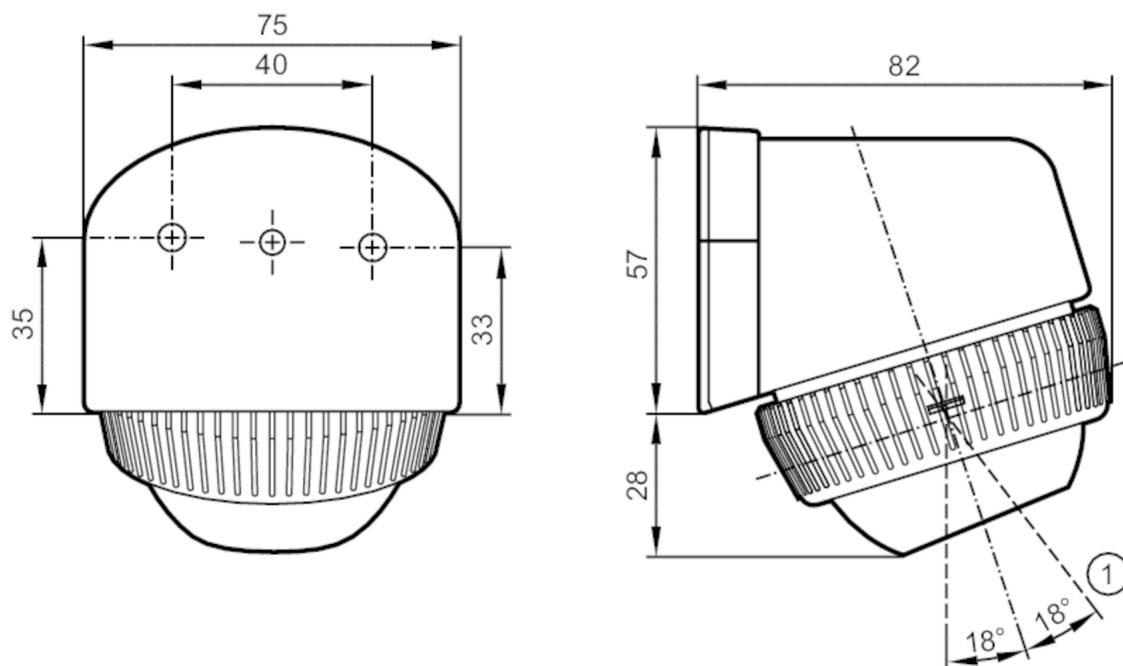


E2M211



Uchwyt montażowy do kamer analogowych

DOME ADAPTER CCC



1: Zakres ustawienia

Warunki pracy

Temperatura otoczenia [°C] -40...85

Dane mechaniczne

Waga [g] 143

Wymiary [mm] 85 x 75 x 82

Materiał obudowa: ABS wzmocnione szklane włókno; PC; PA

Akcesoria

Dostarczane elementy śruby mocujące: 2 x M5

podkładki: 2

Nakrętka heksagonalna: 2

Uwagi

Sztuk w opakowaniu 1 szt.