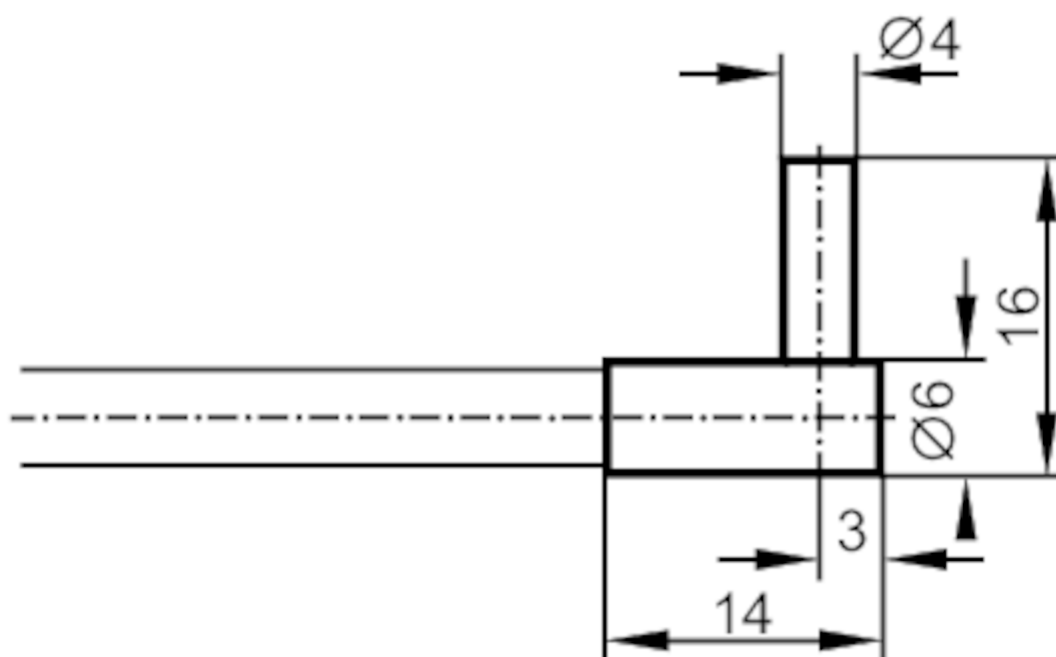


## Światłowodowy czujnik odbiciowy

FT-00-M-V-R4



Aplikacja	
Zasada działania	Czujnik dyfuzyjny
Aplikacja	Duża odporność na temperaturę; Wytrzymała konstrukcja do zastosowań w trudnych warunkach przemysłowych; Odporne na wiele żrących chemikaliów
Strefa działania	
Zasięg z typem wzmacniacza światłowodowego	OKF; OUF; OOF
OKF	
Zasięg działania [mm]	40
OOF	
Zasięg działania [mm]	200
OUF	
Zasięg działania [mm]	40
Warunki pracy	
Temperatura otoczenia [°C]	-20...150

# E20495



## Światłowodowy czujnik odbiciowy

FT-00-M-V-R4

Dane mechaniczne	
Waga [g]	62,5
Wersja głowicy czujnikowej	kątowy
Średnica głowicy pomiarowej [mm]	4
Długość głowicy [mm]	10
Długość [mm]	600
Minimalny promień zgięcia [mm]	20
Układu światłowodu	Ⓢ
Materiał światłowodu	szkło
Materiał z głowicy	stal nierdzewna (1.4305 / 303)
Materiał pancerza	Metal silikon
Akcesoria	
Dostarczane elementy	E20103
Uwagi	
Sztuk w opakowaniu	1 szt.