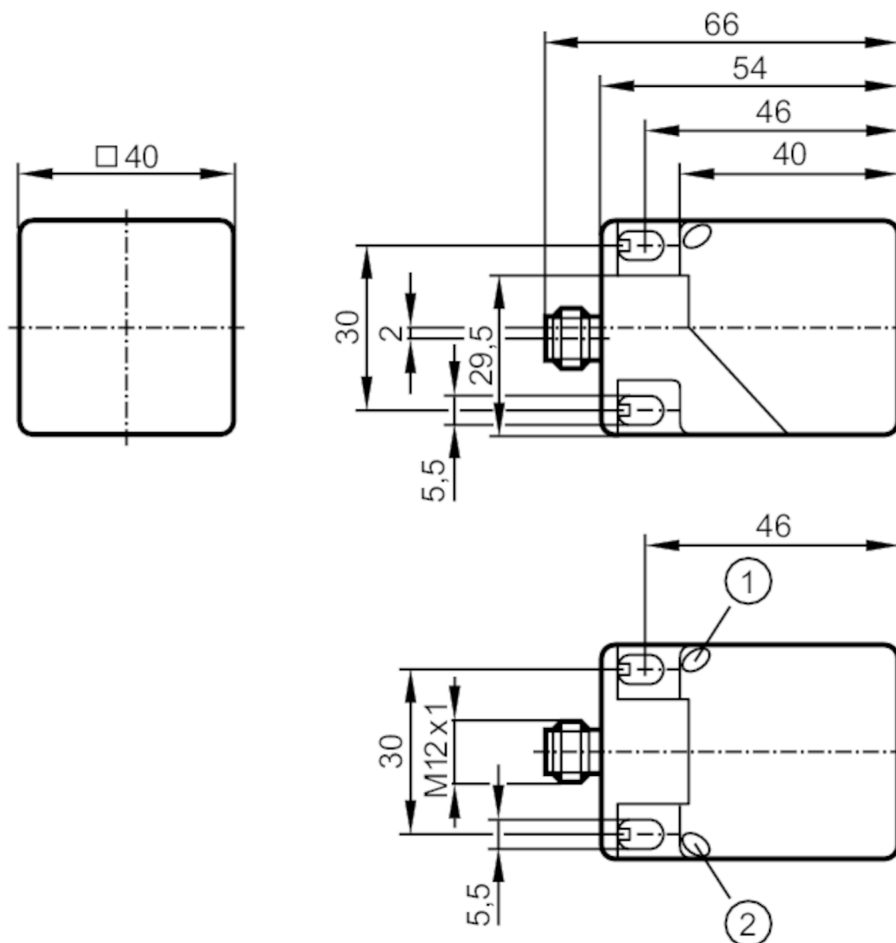


# IM5126



## Czujnik indukcyjny

IMC4040UCPKG/K1/SC/US-100-DPA



- 1 LED kolor żółty
- 2 LED kolor zielony



### Cechy produktu

|                       |                  |
|-----------------------|------------------|
| Wykonanie elektryczne | PNP              |
| Funkcja wyjścia       | komplementarny   |
| Strefa działania [mm] | 40               |
| Obudowa               | prostopadłościan |
| Wymiary [mm]          | 40 x 40 x 54     |

### Aplikacja

|   |   |
|---|---|
| Konstrukcja                             | współczynnik korekcji K=1; Odporność na pole elektromagnetyczne; przeciwadhezyjna |
| Odporność na pole elektromagnetyczne    | tak   |
| Maks. natężenie pola magnetycznego [mT] | 300   |

### Dane elektryczne

|                        |            |
|------------------------|------------|
| Napięcie zasilania [V] | 10...36 DC |
| Pobór prądu [mA]       | < 20       |
| Klasa ochrony          | II         |

# IM5126



## Czujnik indukcyjny

IMC4040UCPKG/K1/SC/US-100-DPA

|   |     |
|---|-----|
| Zabezpieczenie przed odwrotną polaryzacją | tak |
|---|-----|

### Wyjścia

|  |                |
|--|----------------|
| Wykonanie elektryczne                                | PNP            |
| Funkcja wyjścia                                      | komplementarny |
| Maks. spadek napięcia wyjścia przełączającego DC [V] | 2,5            |
| Maks. prąd upływu [mA]                               | 0,1            |
| Prąd obciążenia wyjścia przełączającego DC [mA]      | 200            |
| Częstotliwość przełączania DC [Hz]                   | 200            |
| Zabezpieczenie przed zwarciami                       | tak            |
| Typ zabezpieczenia przed zwarciami                   | impulsowe      |
| Zabezpieczenie przed przeciążeniem                   | tak            |

### Strefa działania

|                                    |           |
|------------------------------------|-----------|
| Strefa działania [mm]              | 40        |
| Realny zasięg działania Sr [mm]    | 40 ± 10 % |
| Gwarantowany zasięg działania [mm] | 0...32,4  |

### Dokładność / odchylenie

|                                    |   |
|------------------------------------|---|
| Współczynnik korekcji              | stal: 1 / stal kwasoodporna: 1 / mosiądz: 1 / aluminium: 1 / miedź: 1 |
| Histereza [% z Sr]                 | 1...20  |
| Dryft punktu przełączania [% z Sr] | -10...10  |
| Współczynnik korekcji K=1          | tak   |

### Warunki pracy

|                            |          |
|----------------------------|----------|
| Temperatura otoczenia [°C] | -25...70 |
| Ochrona                    | IP 67    |

### Testy / dopuszczenia

|                 |                                  |                                       |
|-----------------|----------------------------------|---------------------------------------|
| EMC             | EN 61000-4-2 ESD                 | 8 kV CD / 6 kV AD                     |
|                 | EN 61000-4-3 w.cz. promieniowane | 10 V/m                                |
|                 | EN 61000-4-4 Burst               | 2 kV                                  |
|                 | EN 61000-4-5 Surge               | 0,5 kV przewód do przewodu, Ri: 2 Ohm |
|                 | EN 61000-4-6 w. cz. przewodzone  | 10 V                                  |
|                 | EN 55011                         | klasa B                               |
| MTTF [lata]     |                                  | 972                                   |
| Dopuszczenie UL | Ta                               | -25...70 °C                           |
|                 | Typ obudowy                      | Type 1                                |
|                 | Zasilanie                        | Class 2                               |
|                 | Numer UL                         | E174191                               |

### Dane mechaniczne

|                      |                     |
|----------------------|---------------------|
| Waga [g]             | 134                 |
| Obudowa              | prostokątność       |
| Powierzchnia aktywna | 5 pozycji do wyboru |

# IM5126



## Czujnik indukcyjny

IMC4040UCPKG/K1/SC/US-100-DPA

|              |   |  |
|--------------|---|--|
| Montaż       | montaż niezabudowany  |  |
| Wymiary [mm] | 40 x 40 x 54  |  |
| Materiał     | obudowa: PA przeciwdhezyjna; powierzchnia aktywna: PA czarny przeciwdhezyjna; zaślepka: PA; zacisk: kolor pomarańczowy; śruba: stal nierdzewna (1.4567 / 304Cu) |  |

### Wyświetlacze / elementy robocze

|             |              |                        |
|-------------|--------------|------------------------|
| Wyświetlacz | Stan wyjścia | 1 x LED, kolor żółty   |
|             | działanie    | 1 x LED, kolor zielony |

### Uwagi

|                    |        |
|--------------------|--------|
| Sztuk w opakowaniu | 1 szt. |
|--------------------|--------|

### Połączenie elektryczne - wtyk

Konektor: 1 x M12; kodowanie: A; Nakrętka: podtrzymanie, obrotowe, stal nierdzewna (1.4404 / 316L)



### Podłączenie

